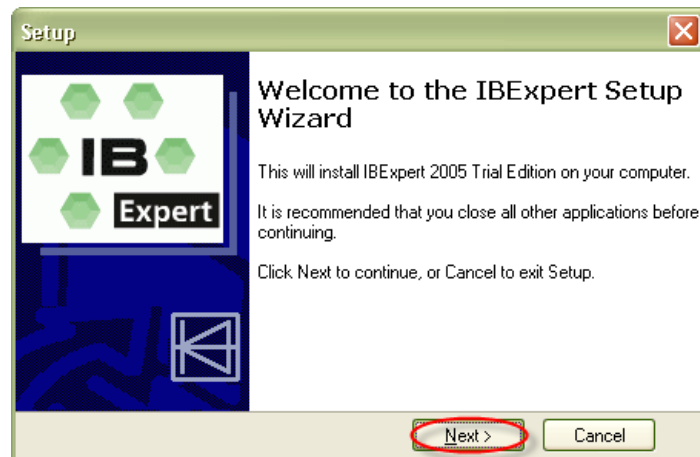


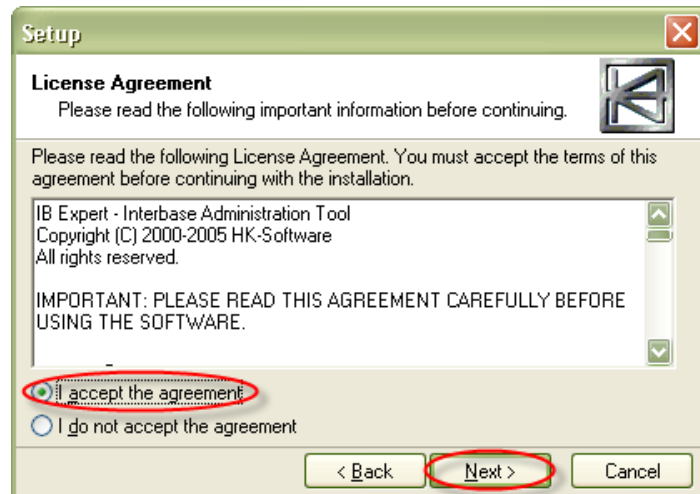
## 10.1 Установка IBExpert

IBExpert необходимо установить в папку [IBExpert] рекомендованной структуры каталогов. Файл установки находится в инсталляционном комплекте. Последовательность действий при установке IBExpert.

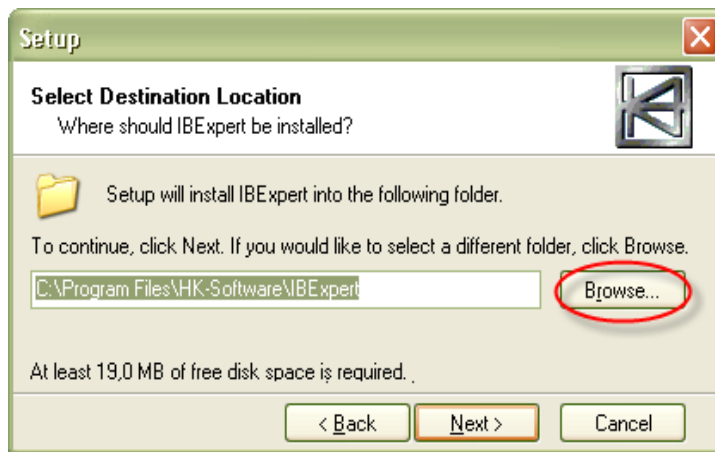
1. Шаг.



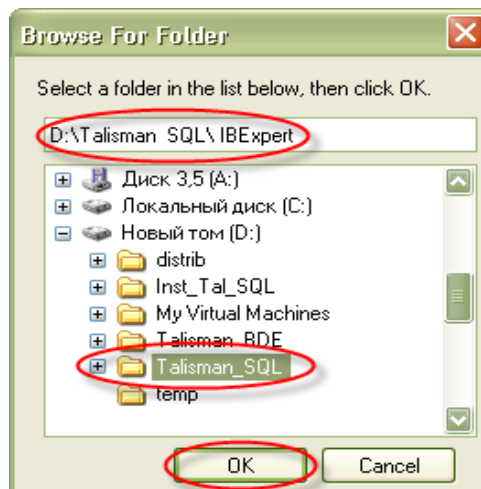
2. Шаг.



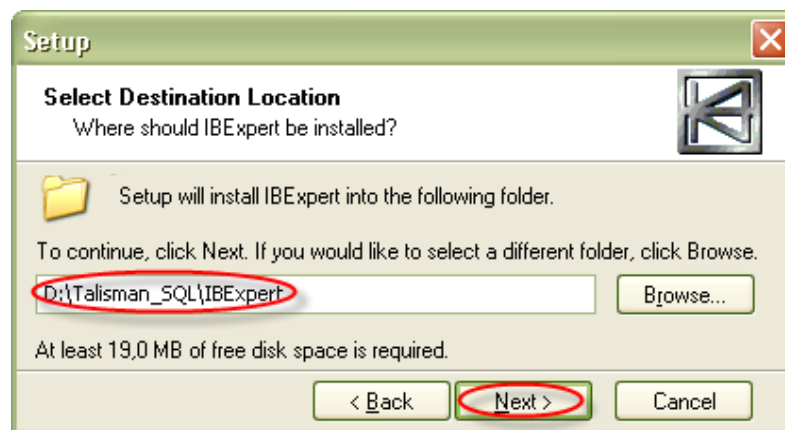
3. Шаг.



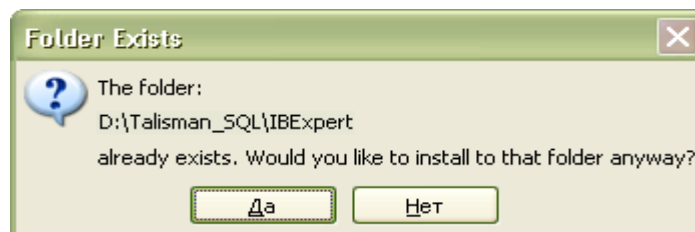
4. Шаг.



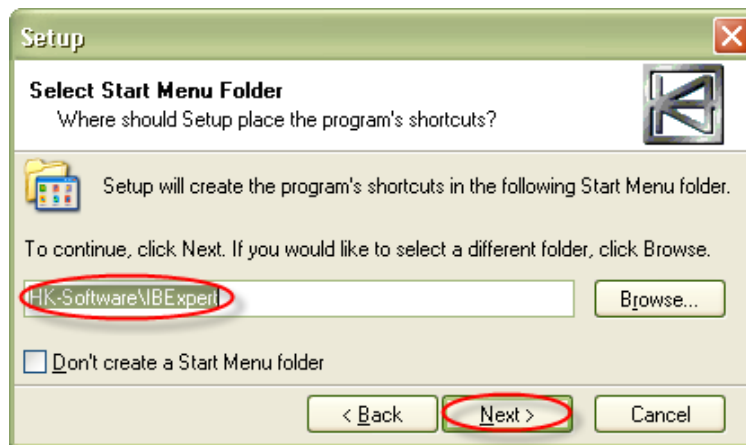
5. Шаг.



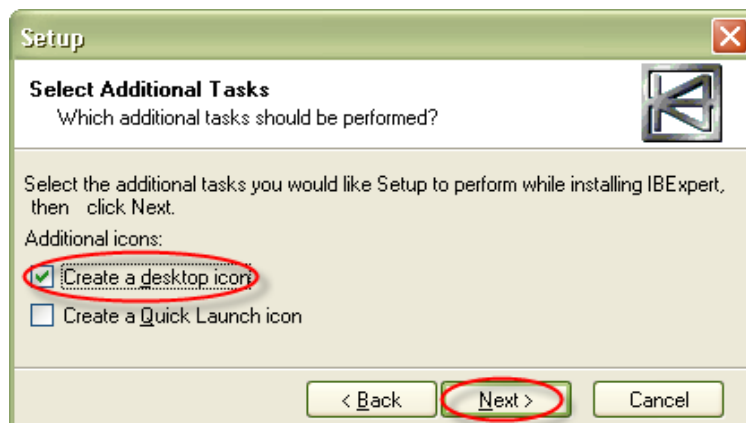
6. Шаг.



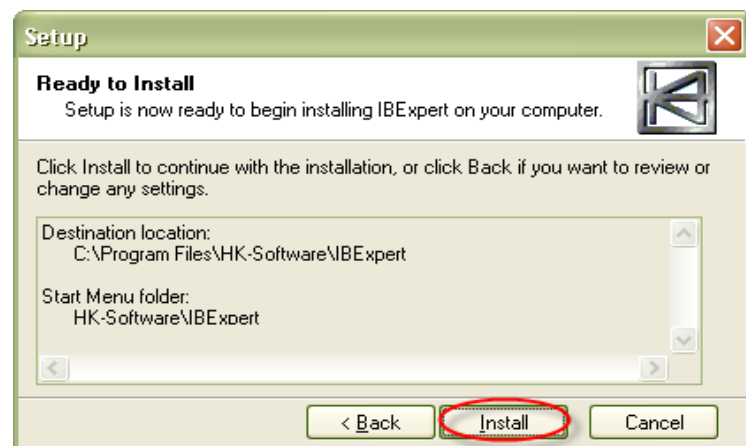
7. Шаг.



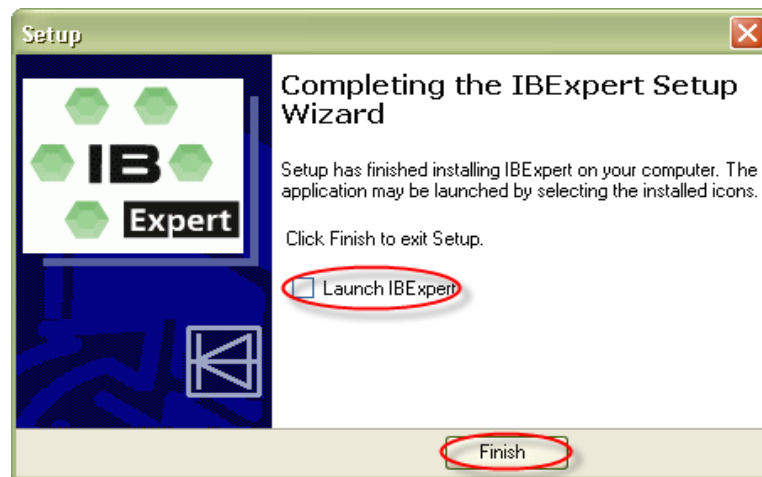
8. Шаб.



9. Шаб.



10. Шаб.



11. Шаг. Выполнить перезагрузку компьютера.