

13 Ошибки

Глава содержит следующие разделы.

[При обновлении.](#)

[Не даёт войти в программу.](#)

[При создании пользователей.](#)

При обновлении

Причина: не переходит в монопольный режим.

Ошибка при обновлении (рис. 13-1).

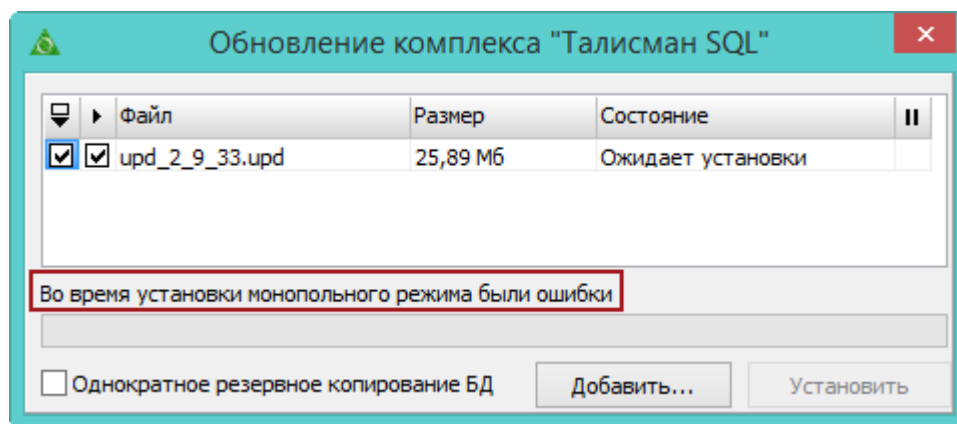


рис. 13-1

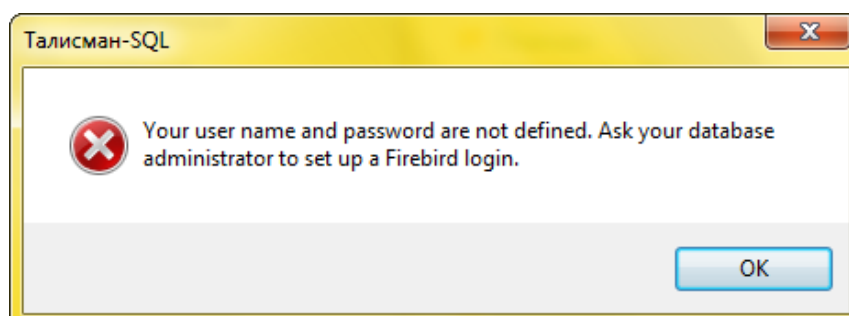
Решение.


- Проверьте наличие папки [FireBird_3_0] и всех файлов, которые должны находиться в данной папке. Проверьте наличие доступа к папке и файлам в данной папке.

- Проверьте настройку путей к утилите «gbak.exe».

Причина: база в shutdown.

Если при обновлении появляется ошибка (Your user name and password are not defined):



Значит работа с базой данных была остановлена командой «shutdown». Чтобы восстановить соединение с базой данных, воспользуйтесь кнопкой  – «Восстановить соединение с базой» или соответствующей командой в IVExpert (см. описание в соответствующих разделах).

Не даёт войти в программу

Причина: не совпадают версии файлов программы.

Если подключение к базе есть, но нет возможности ввести логин/пароль и активна кнопка «Обновить» (рис. 13-2), значит файлы «TalismanSQL.exe» и «TalClient.exe» в папках [Out] и [ACenter\TalSQL] имеет разную версию. Также версия базы данных может отличаться.

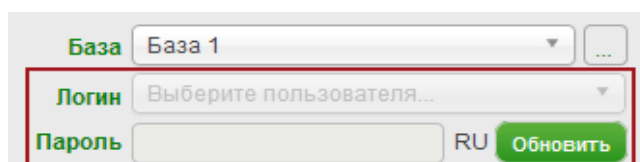


рис. 13-2

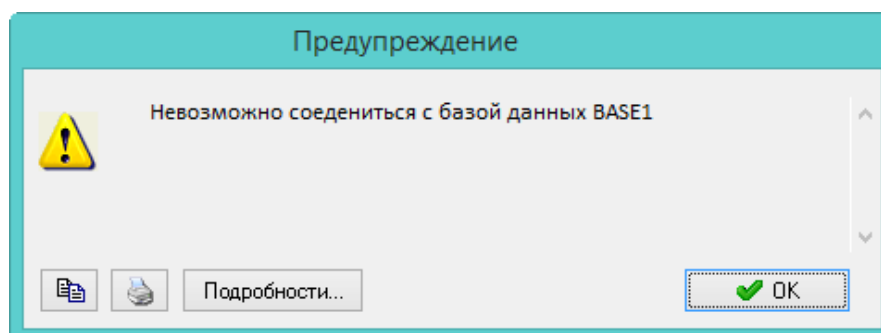
Поместите в папки [Out] и [ACenter\TalSQL] файлы «TalismanSQL.exe» и «TalClient.exe» одинаковой версии.


Обратите внимание. Версии базы данных и exe файлов «TalismanSQL.exe», «TalClient.exe» должны быть одинаковыми.

Примечание: версию базы данных можно посмотреть при проверке подключения.

Нет подключения к базе данных.

Если база физически находится по указанному в подключении пути, но программа при подключении к ней выдаёт ошибку:



Скорее всего работа с базой данных была остановлена командой «shutdown» и нужно восстановить соединение с базой данных при помощи кнопки  – «Восстановить соединение с базой» или команды в IVExpert (см. описание в соответствующих разделах).

При создании пользователей

Если при создании пользователей возникает ошибка «Не работает контроль ролей», значит в имени компьютера есть дефис или кириллический символ.