

2.6 Свойства окон

В данной главе рассмотрены следующие свойства окон.

Полноэкранный режим.

Окно справочника или журнала в программе можно открыть в полноэкранном режиме (рис. 2.6–1).

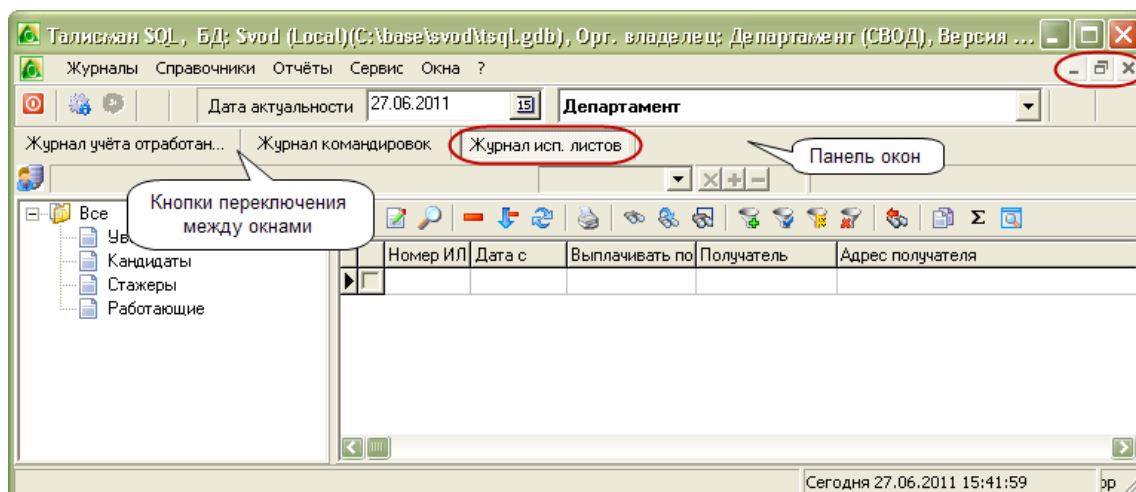


рис. 2.6–1

В программе можно открыть более одного окна. На панели окон отображаются наименования открытых справочников или журналов. Щелчком левой кнопки мыши по наименованию можно переключатся между окнами. Закреть окно можно щелчком правой кнопки мыши по наименованию.

Рабочее окно справочника или журнала располагается поверх всех.

Изменение размеров окна.

Если окно находится не в полноэкранном режиме, его размеры можно изменить: уменьшить/увеличить по горизонтали или вертикали; переместить внутри окна разделители дерева или детальной части (рис. 2.6–2).

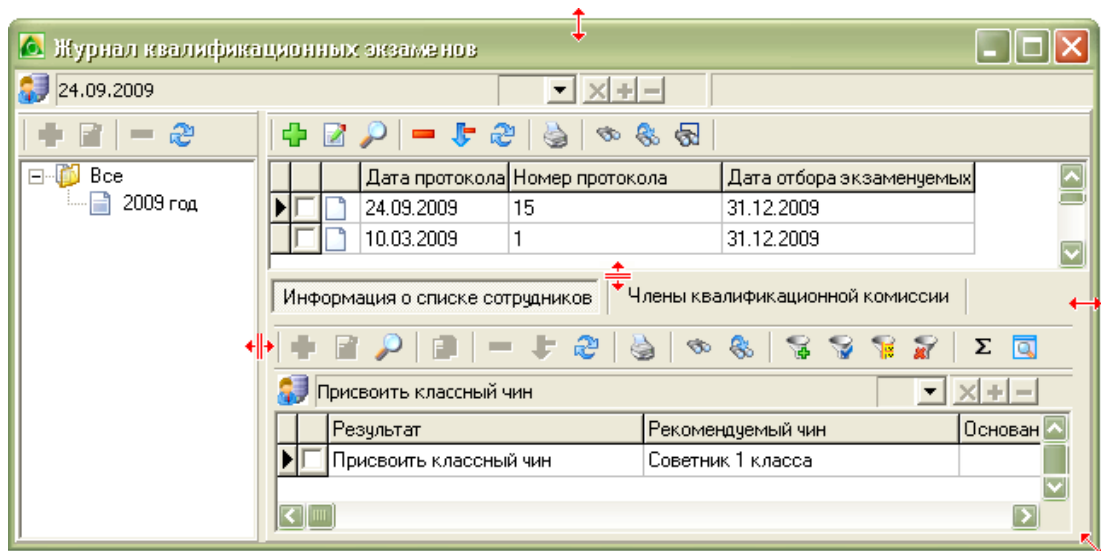


рис. 2.6–2