

## 2 Настройка Талисман-SQL

Чтобы подготовить Талисман-SQL к конвертации, выполните следующие действия.

**Обратите внимание.** Сделайте копию базы данных Талисман-SQL для проведения пробной конвертации. На копии базы, в настройках, удалите путь к папке [Pochta]. На рабочей базе конвертация проводится после того, как будут исправлены все ошибки.

Конвертация данных возможна только на версии программы не ниже 2.10.64 и версии базы не ниже 2.10.64.

1. Войдите в монопольный режим. Перейдите на вкладку «Рабочий стол – Администрирование – Репликация» и нажмите кнопку «Войти в монопольный режим» (Рисунок 5).

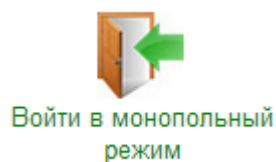


Рисунок 5

2. Проверьте в Талисмане-SQL наличие кодов организаций в справочнике «Бюджетополучатели», модуль «Администратор» (Рисунок 6).

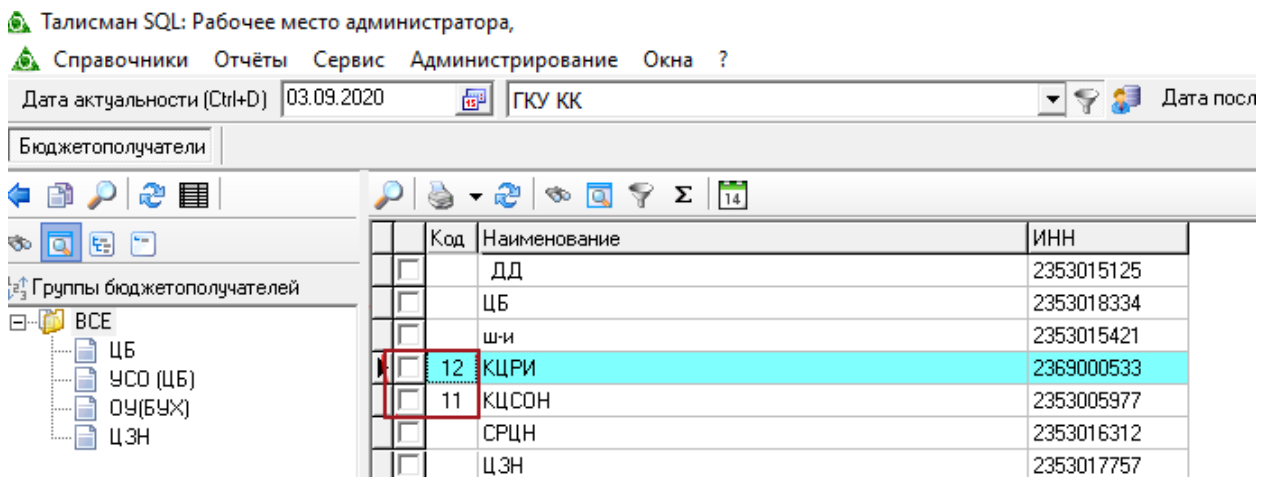


Рисунок 6

3. Откройте модуль «Все НФА», который находится по пути «Рабочий стол – Бухгалтерия - Нефинансовые активы» (Рисунок 7).

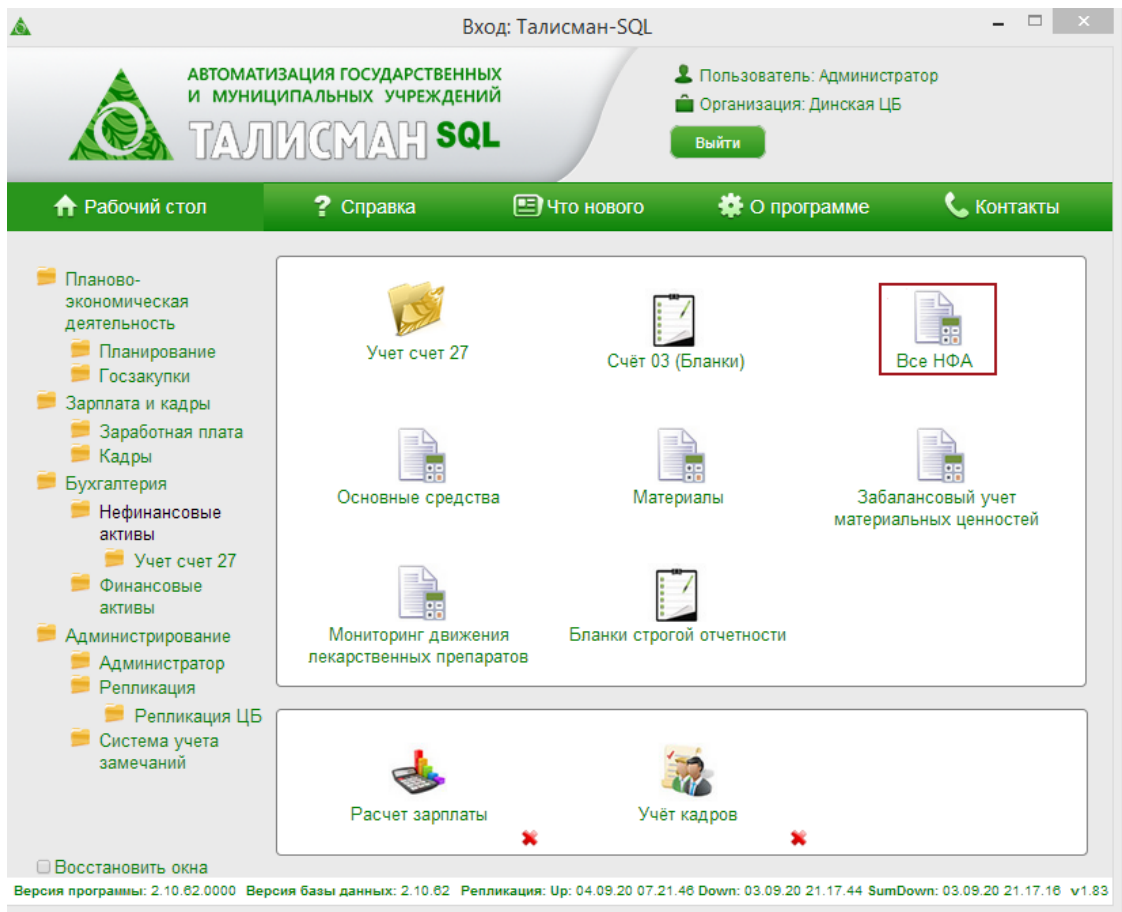


Рисунок 7

4. Откройте настройки программы «Сервис\Настройки» (Рисунок 8).

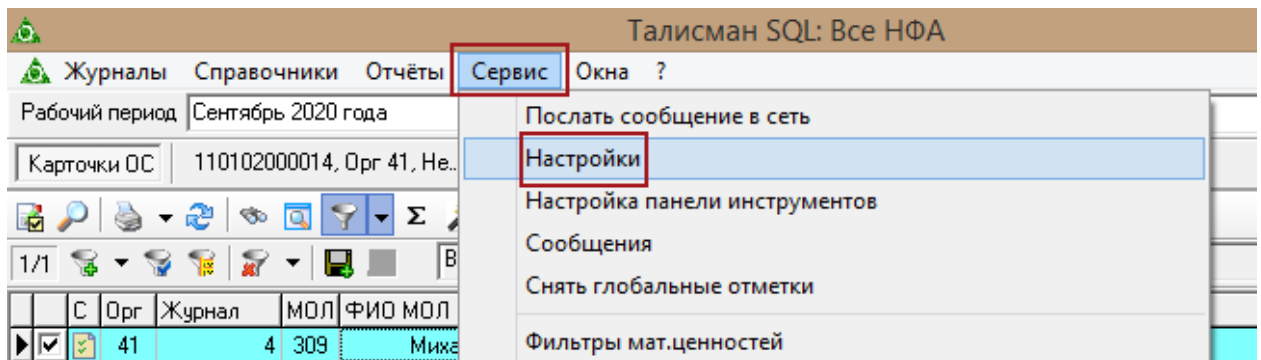


Рисунок 8

5. Укажите путь к базе данных Талисмана 2.0, из которой будут конвертироваться данные материальной части (Рисунок 9).

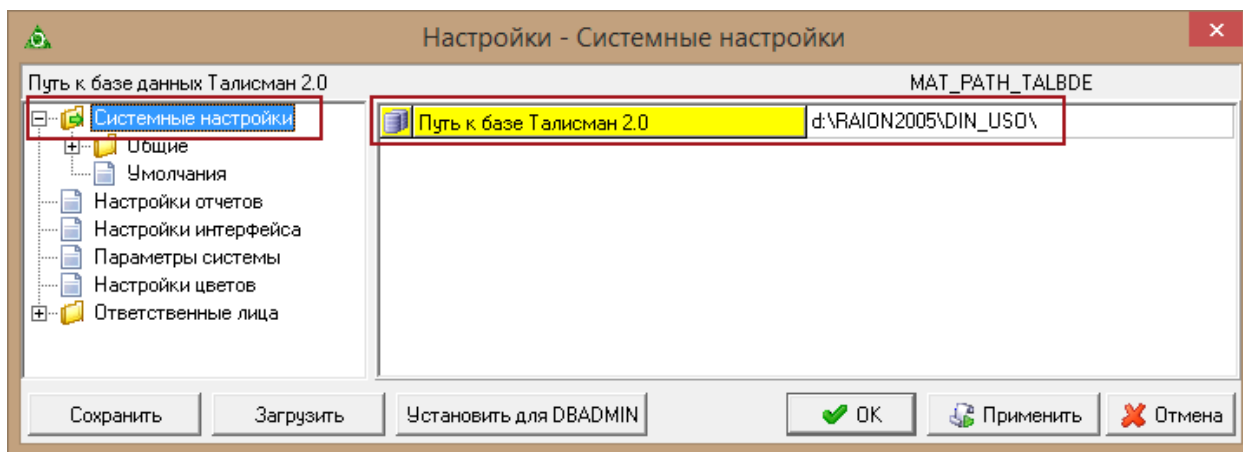


Рисунок 9

Настройка находится в папке «Системные настройки» и называется «Путь к базе Талисмана 2.0».

Если предполагается импортировать данные из нескольких баз Талисмана 2.0, то в этой настройке необходимо будет указывать сначала первую базу и производить описанные ниже операции, потом вторую базу и так далее. Т.е. одновременно можно импортировать данные только из одной базы Талисмана 2.0.

6. Далее нужно настроить связь между организациями в Талисмани 2.0 и в Талисмани-SQL. Для этого заходим в меню «Сервис – Связь подотчетников 2.0 с SQL» (Рисунок 10).

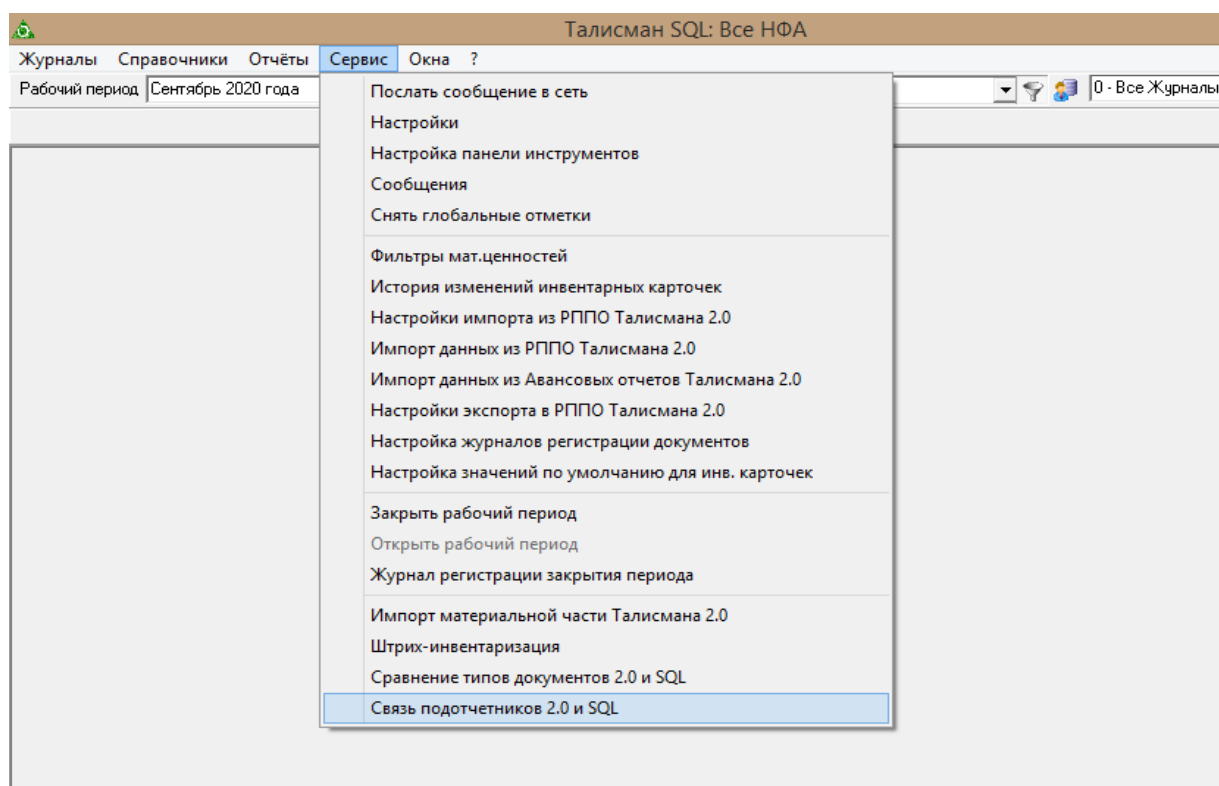



Рисунок 10

7. Откроется форма (Рисунок 11).

Связь подотчетников 2.0...		Бюджетополучатели	
Код орг 2.0	Наименование организации 2.0	Код бюджетополучателя	Наименование бюджетополучателя
1	ГБУ СО КК "Динской КЦСОН"		Динской КЦСОН

Рисунок 11

8. Если же мы уже сделали импорт из одной базы Талисмана 2.0 и приступили к импорту из второй базы Талисмана 2.0, то сначала нужно удалить все записи из данной таблицы.

9. Далее нужно нажать кнопку «Импорт подотчетников 2.0» , в таблицу будут добавлены организации из Талисмана 2.0, по которым были данные в АРМ-ах Материальной части.

10. В поле «Код бюджетополучателя» указать соответствующий код из справочника «Бюджетополучатели» для каждой организации.