

1 НДФЛ, РСВ, СЗВ. Проблемы при выгрузках

Глава содержит следующие разделы.

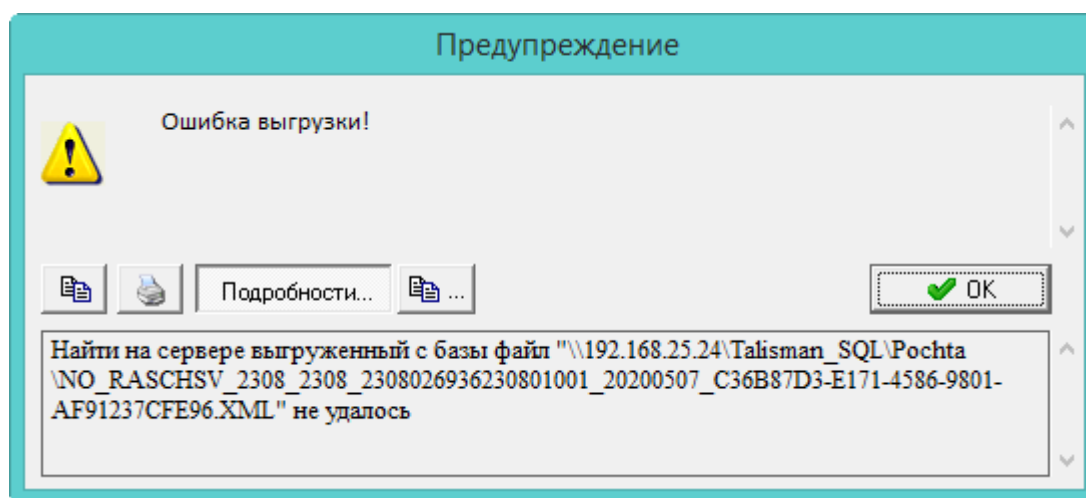
[Файл не найден.](#)

[Ошибки при XML выгрузках.](#)

[Проблемы с кодировкой.](#)

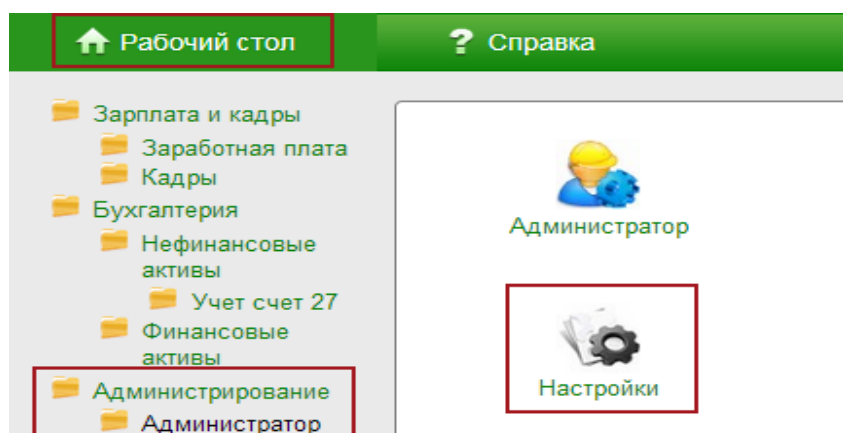
Файл не найден

Ошибка при формировании выгрузок:

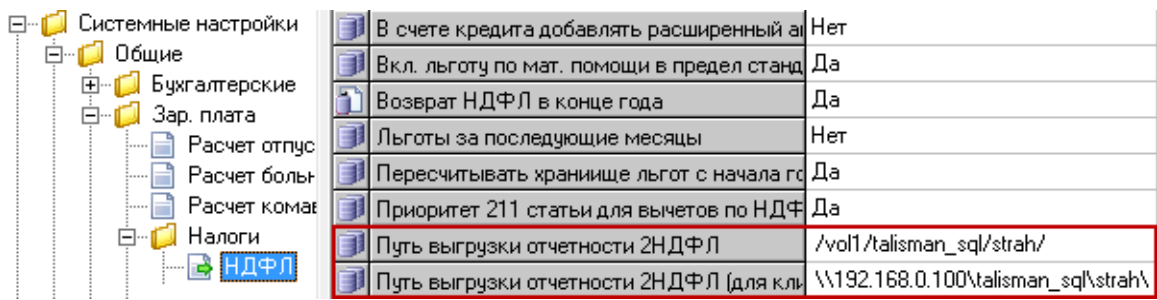


или «Обрыв соединения с БД».

Решение. Нужно настроить пути в окне «Настройки». Можно открыть из пункта меню «Сервис» в любом модуле или с рабочего стола, вкладка «Администрирование».



Для *НДФЛ* заполните настройки (Зар.плата\Налоги\НДФЛ) «Путь выгрузки отчётности 2НДФЛ», «Путь выгрузки отчётности 2НДФЛ (для клиента)». Например.



Для *PCB* заполните настройки (Зар.плата\Налоги\НДФЛ) «Путь выгрузки отчётности РСВ-1», «Путь выгрузки отчётности РСВ-1 (для клиента).

Для *СЗВ* заполните настройки (Общие\Кадры») «Путь выгрузки отчётности СЗВ-М», «Путь выгрузки отчётности СЗВ-М (со стороны клиента).

Ошибки при XML выгрузках

Если при выгрузке XML появляются ошибки, необходимо:

- Проверить библиотеки UDF. Если сервер на FreeBSD, скиньте библиотеку libfaust_udf.so по пути, указанному в скриншоте. Библиотека и скриншот находятся в [архиве](#).
- Проверить пути выгрузки в настройках программы.
- Проверить доступность папок и файлов по указанному пути в настройках и на форме ввода данных.

Проблемы с кодировкой

Ошибка при проверке выгрузки: документ не является корректным xml. При открытии xml файла данные не отображаются в нужной кодировке.

Если при выгрузках возникли проблемы с кодировкой, проверьте наличие и актуальность библиотек faust_udf.dll и rfunc.dll в папке [Talisman_SQL\FireBird_3_0].

Обратите внимание. На компьютере данных библиотек не должно быть в других местах.